

RENTAL CATALOG

建設機械レンタルカタログ



<http://fukutakenki.com>

本社	〒689-1122 鳥取県鳥取市船木126-2	電話 0857-53-3314	FAX 0857-53-4552
日南営業所	〒689-5212 鳥取県日野郡日南町霞17-1	電話 0859-82-1570	FAX 0859-82-1571
但馬営業所	〒669-6743 兵庫県美方郡新温泉町古市460-2	電話 0796-83-1616	FAX 0796-83-1618
ふくいち	〒689-1122 鳥取県鳥取市船木118-5	電話 0857-53-3765	FAX 0857-53-3765



私たち福田建機は、地域に根ざす企業として
お客様の幅広いニーズにお応えできるよう、
質の良いサービスをご提供します。

福田建機には3つの大きな柱があり、それぞれの分野で仕事に取り組む、
確かな知識と経験を持ったスタッフが、その柱を支えています。

各種建設機械のお問い合わせから、修理まで安心してお任せください。

レンタル物件については多種多機能を取り揃えております。

また鳥取・日南・但馬3ヶ所に拠点をもち、お客様に密着したサービスや、
ネットワークによりパワーある対応に努めております。

地域の皆様によりよいサービスをご提供いたします。



INDEX [目次]

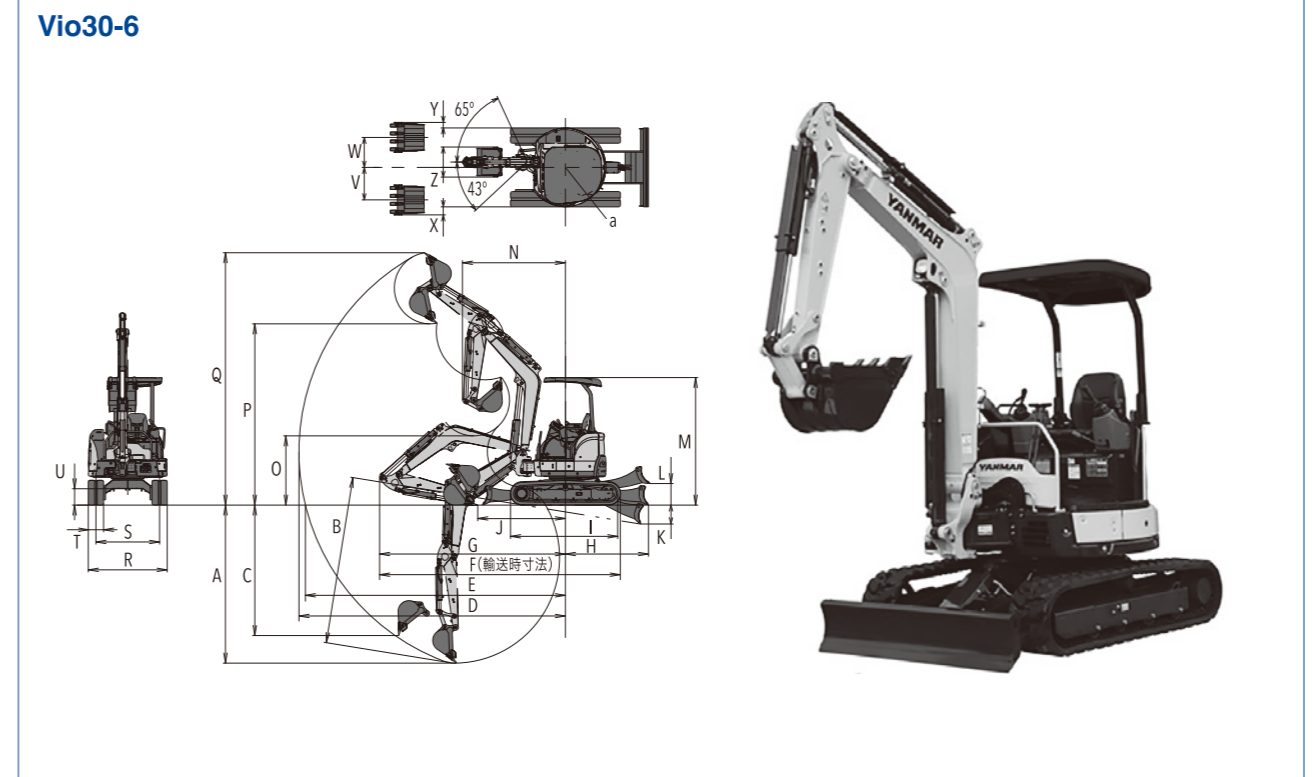
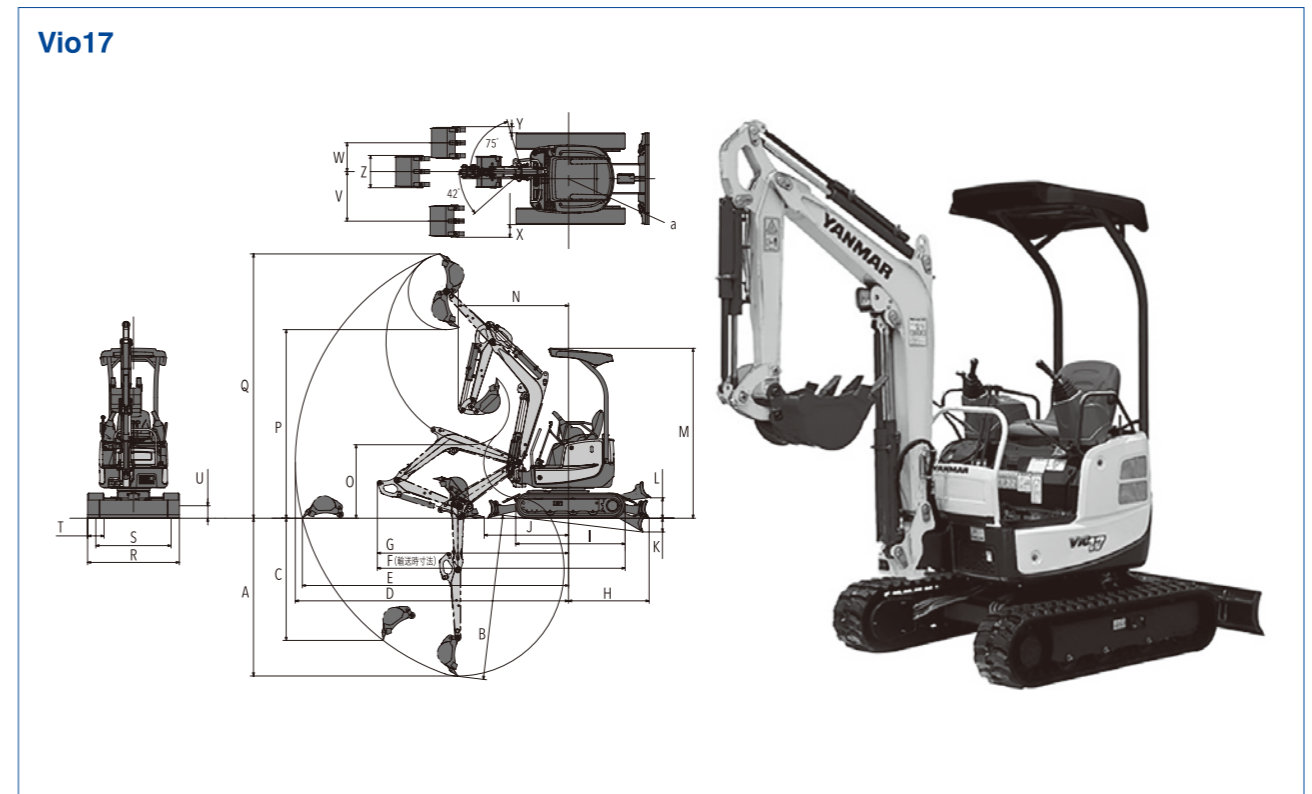
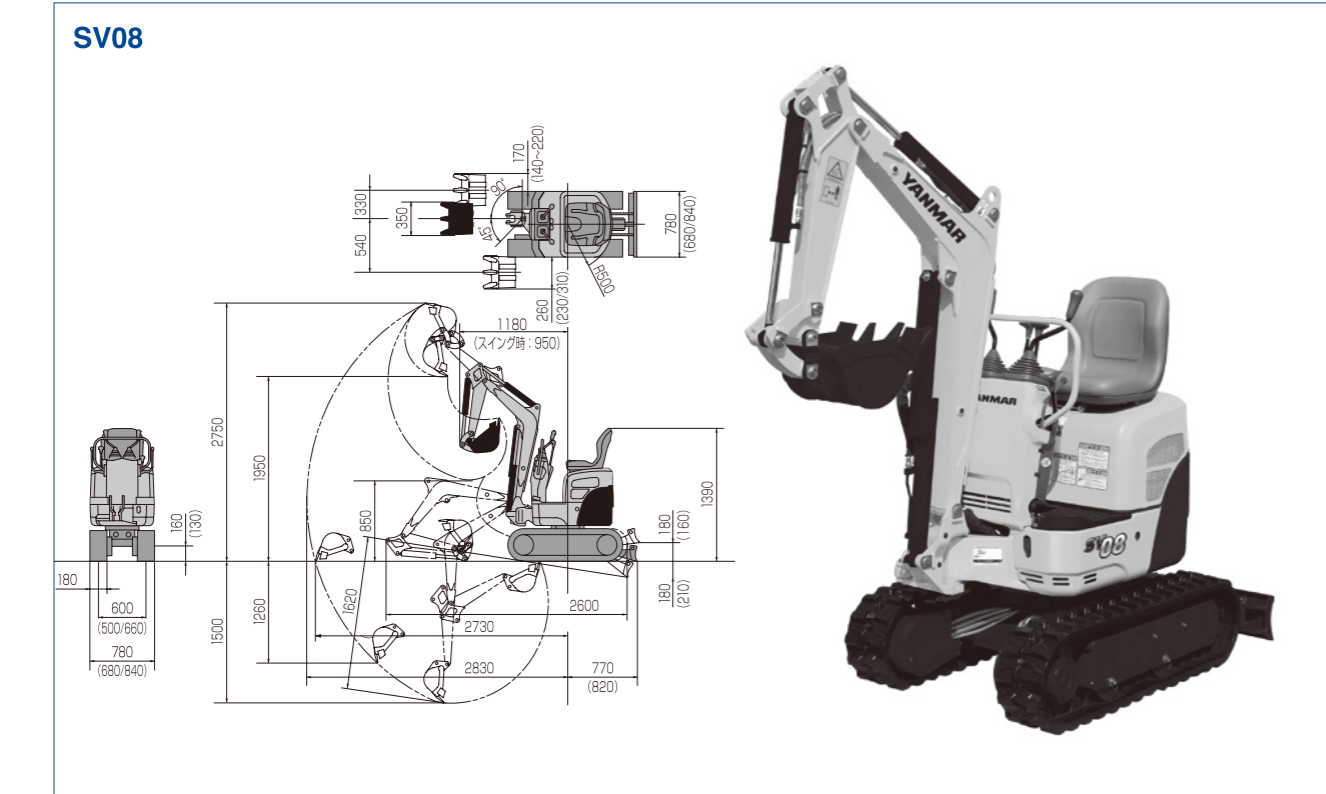
1 掘削機・アタッチメント	
油圧ショベル	03~06
油圧ブレイカー	07
クサカルゴン	07
Zフォーク	08
法面バケット	08
幅狭バケット	08
2 林業機械	
グラブブル・フォワーダ	09~12
3 積込・運搬機械	
タイヤショベル	13
クローラダンプ	14
4 車両	
ダンプ	15
高所作業車	16
散水車	17
5 クレーン	
カートクレーン	18
6 転圧機械	
ランマー・プレート	19
ハンドローラー	19
コンバインドローラー	20
タイヤローラー	20
7 発電機・溶接機	
小型発電機	21
ディーゼル発電機	21
溶接機	22
分電盤	22
燃料タンク	22
8 水中ポンプ・洗浄機器	
水中ポンプ各種	23
エンジンハイプレッシャー	24
給水タンク	24

9 コンプレッサー・エア工具	
コンプレッサー	25
チップパー・ピック・ブレイカー	26
削岩機	26
10 コンクリート打設機器	
エンジン高周波	27
高周波インバーター	28
高周波バイブレーター	28
100Vパイプ各種	29
生コンホッパー	29
ジェットヒーター	30
11 小型汎用機器	
電動ピック	31
電動ハンマードリル	31
鉄筋カッター・ベンダー	31
ハンドカッター(電動・エンジン)	31
送風機・ダクト	31
エンジンチェンソー	32
エンジンプロア	32
刈払機	32
電工ドラム	32
攪拌機	32
油圧ユニット・専用ツール	33
12 照明機器	
バルーン投光機	34
4灯投光機	34
ハロゲンライト	34
13 その他	
敷鉄板	35
ハウス	35
トイレ	36
乗用草刈機	36
14 総合補償制度について	

[トランクルームのご案内](#)

[営業所のご案内](#)

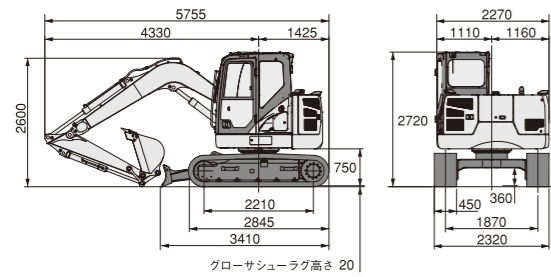
油圧ショベル



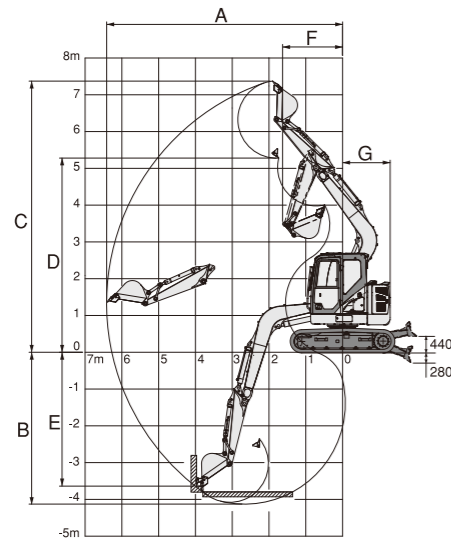
メーカー	ヤンマー												
型式	SV08	J09	Vio10	Vio17	B2-5	Vio20-6	B3-6A	Vio30-6	Vio45-6	B4-6A	B6-6	B60U	
バケット容量(m³)	0.022	0.022	0.028	0.05	0.066	0.06	0.08	0.1	0.14	0.11	0.2	0.2	
機械重量(Kg)	890	980	1040	1620	1990	1990	3300	2980	4270	3800	5400	5320	
寸法	全長(mm)(輸送時)	2580	2540	3020	3460	3650	3890	4200	4470	5150	4480	5240	
	全高(mm)	1390	1400	1420	2370	2280	2400	2525	2500	2620	2595	2560	
	全幅(mm)	680-840	680-840	830-1000	950~1280	1380	1380	1550	1550	1970	1740	1990	1930
	バケット幅(mm)	350	350	400	450	490	490	490	540	650	590	700	700
作業範囲	最大掘削半径(mm)A	2730	2790	3120	3710	3900	4020	4760	4730	5450	5020	6050	5810
	最大掘削深(mm)B	1500	1650	1790	2200	2270	2270	2900	2820	3500	3200	4050	4170
	最大掘削高(mm)C	2750	2700	3040	3690	4700	4070	5150	4550	5650	5510	6450	6410
	最大ダンプ高さ(mm)D	1950	2065	2260	2630	3400	2780	3730	3160	4000	4110	4800	4860
	最大垂直掘削深(mm)E	1260	1350	1500	1850	1950	1870	3400	2290	2600	2700	3100	3020
	最小旋回半径(mm)F	1180	850	1300	1520	1480	1670	1700	1840	2060	1890	2050	2040
シュー形式	ゴムシュー	ゴムシュー	ゴム	ゴム、鉄	ゴム	ゴム、鉄	ゴム	ゴム、鉄	鉄パット	ゴム	ゴム	ゴム	
燃料タンク容量(L)	10	10	12	20	28.5	27.5	42	41	64	42	64	75	

油圧ショベル

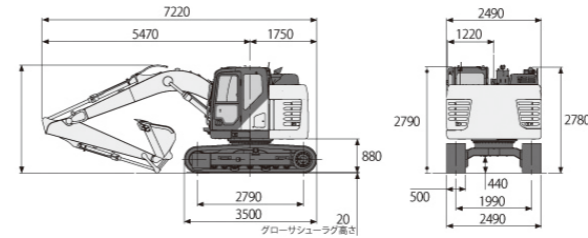
SH75X-6A



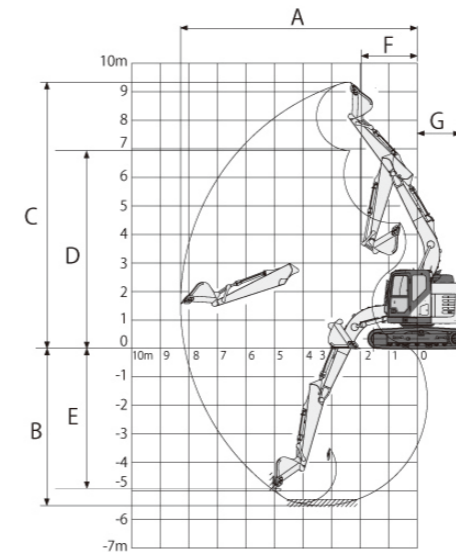
グロウサシューラフ高さ 20



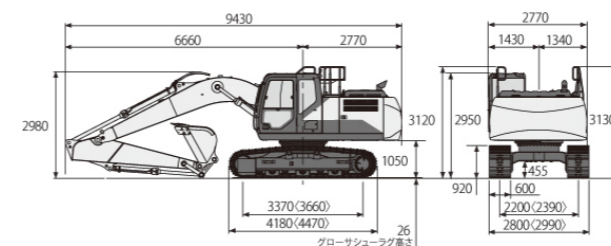
SH125X-7



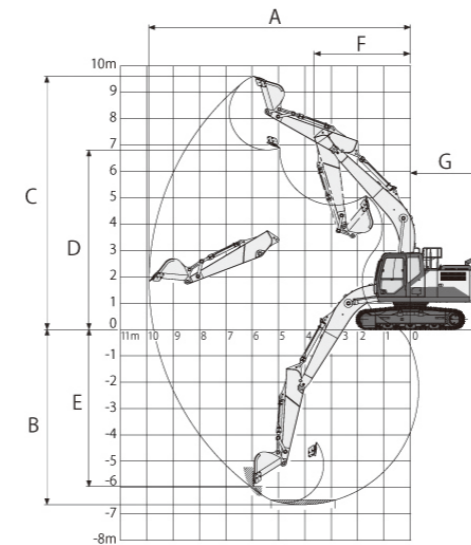
グロウサシューラフ高さ 20



SH200-7

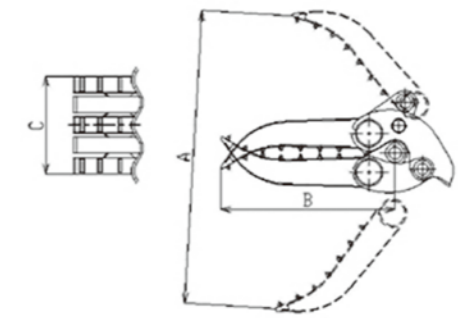


グロウサシューラフ高さ 26



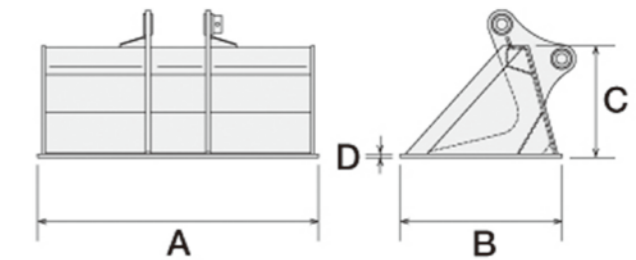
メーカー	住友													
型式	SH75XU-3B	SH75X-3B	SH75X-6A	SH125X-3B	SH125X-6	SH125X-7	SH135X-3B	SH135X-6	SH120-5	SH120-6	SH200-5	SH200-6	SH200-7	
バケット容量(m³)	0.28	0.28	0.28	0.45	0.45	0.45	0.5	0.5	0.5	0.5	0.8	0.8	0.8	
機械重量(Kg)	8110	7330	7410	12700	13000	13400	13200	13600	12300	12500	19900	20000	21000	
寸法	全長(mm)(輸送時)	5770	5915	5755	7240	7220	7240	7220	7620	7620	9400	9380	9430	
	全高(mm)	2700	2700	2720	2750	2790	2790	2750	2790	2820	2820	2970	3000	3130
	全幅(mm)	2320	2320	2320	2490	2490	2490	2490	2490	2500	2500	2800	2800	2800
	バケット幅(mm)	804	804	804	907	907	907	972	972	972	972	1130	1130	1130
作業範囲	最大掘削半径(mm)A	6490	6520	6410	8205	8290	8290	8205	8290	8310	8310	9900	9900	9900
	最大掘削深(mm)B	4250	4140	4130	5470	5510	5510	5470	5510	5540	5540	6650	6650	6650
	最大掘削高(mm)C	7250	7330	7370	9305	9340	9340	9305	9340	8770	8770	9610	9610	9610
	最大ダンプ高さ(mm)D	5190	5250	5280	6905	6940	6940	6905	6940	6390	6390	6810	6810	6810
	最大垂直掘削深(mm)E	3310	3640	3640	4845	4900	4900	4845	4900	4950	4950	5960	5960	5960
	最小旋回半径(mm)F	2395	3020	2920	3260	3440	3440	3260	3440	4470	4470	6350	6410	6450
シュー形式	ゴム	ゴム、鉄	鉄	鉄	鉄	鉄	鉄	鉄	鉄	鉄	鉄	鉄	鉄	
燃料タンク容量(L)	100	100	120	165	200	200	165	200	260	260	410	410	410	
新技術情報提供システム登録商品	—	—	NETIS	—	NETIS	NETIS	—	NETIS	—	NETIS	—	NETIS	NETIS	

Zフォーク



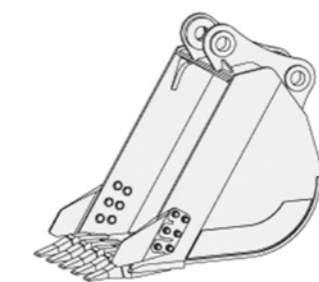
型式	IFX15	IFX25	HT-30	IFZ-70	IFZ-120
バケット容量(m ³)	0.05	0.06	0.1	0.28	0.5
適合機種	Vio17	Vio20	Vio30	SH75	SH120/SH125

法面バケット



適合機種	Vio20/Vio30/Vio45	SH75	SH120/SH125	SH200
バケット幅	700~950	970~1470	1250~1800	1800

幅狭バケット



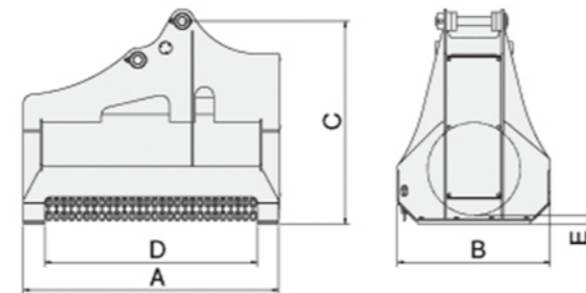
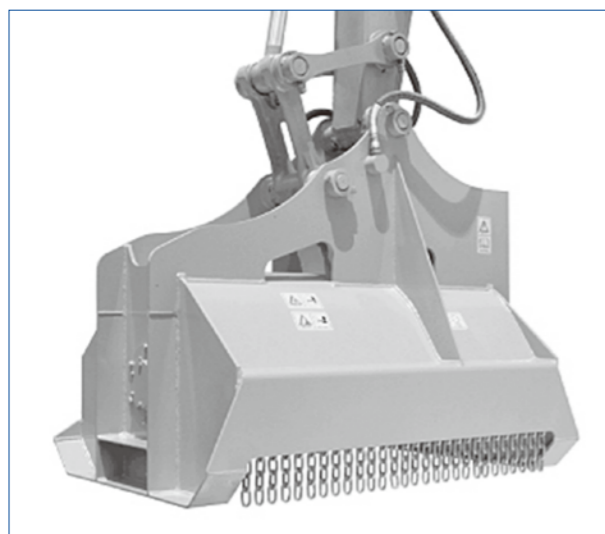
適合機種	SV08/g08/Vio10	Vio17	Vio20/Vio30	SH75	SH120/SH125	SH200
バケット幅	180	200	230~300	290~450	400~600	—

油圧ブレーカー



型式	Fx15	Fx25	Fx35	Fx45	FC90	FC120	Fx275
取付ショベル質量(t)	1~1.5	1.5~2.5	2~3.5	3.5~4.5	6~9	9~14	19~30
適合機種	Vio10	Vio17/Vio20	Vio30	Vio45	SH75	SH120/SH125	SH200
新技術情報提供システム登録商品	—	—	—	—	—	NETIS	—

クサカルゴン



型式	KS-60	KS-30
バケット容量(m ³)	0.28	0.1
適合機種	SH75	Vio30

木材グラップル



装着機：住友 SH135	
キャタ幅	2,490mm
備考	排土板・リモコンウインチ付

グラップル	
最大開き幅	1,920mm
最小つかみ径	120mm

掘削機
アタッチメント

林業機械

積込
運搬機械

車両

クレーン

転圧機械

発電機
溶接機水中ポンプ
洗浄機器コンプレッサー
エア工具コンクリート
打設機器

小型汎用機器

照明機器

その他

木材グラップル・ウインチ



装着機：住友 SH75X(0.25)	
キャタ幅	2,320mm
備考	排土板・リモコンウインチ付

グラップル	
最大開き幅	1,720mm
最小つかみ径	120mm



装着機：ヤンマー VIO40(0.14)	
キャタ幅	1,950mm
備考	排土板・リモコンウインチ付

グラップル	
最大開き幅	1,070mm
最小つかみ径	90mm

掘削機
アタッチメント

林業機械

積込
運搬機械

車両

クレーン

転圧機械

発電機
溶接機水中ポンプ
洗浄機器コンプレッサー
エア工具コンクリート
打設機器

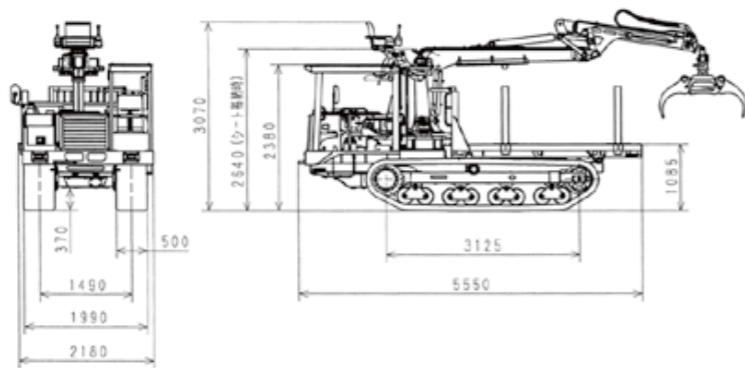
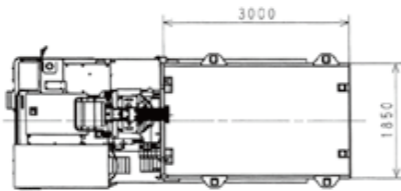
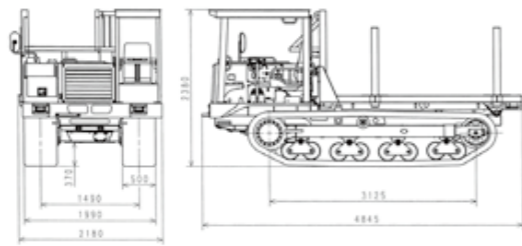
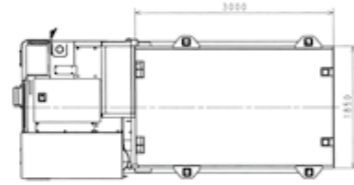
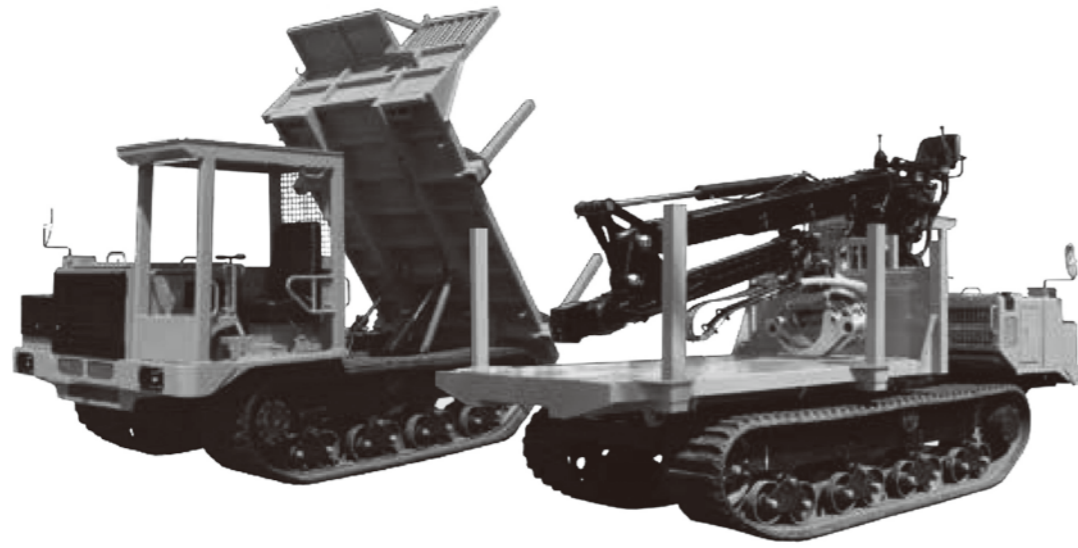
小型汎用機器

照明機器

その他

フォワーダ

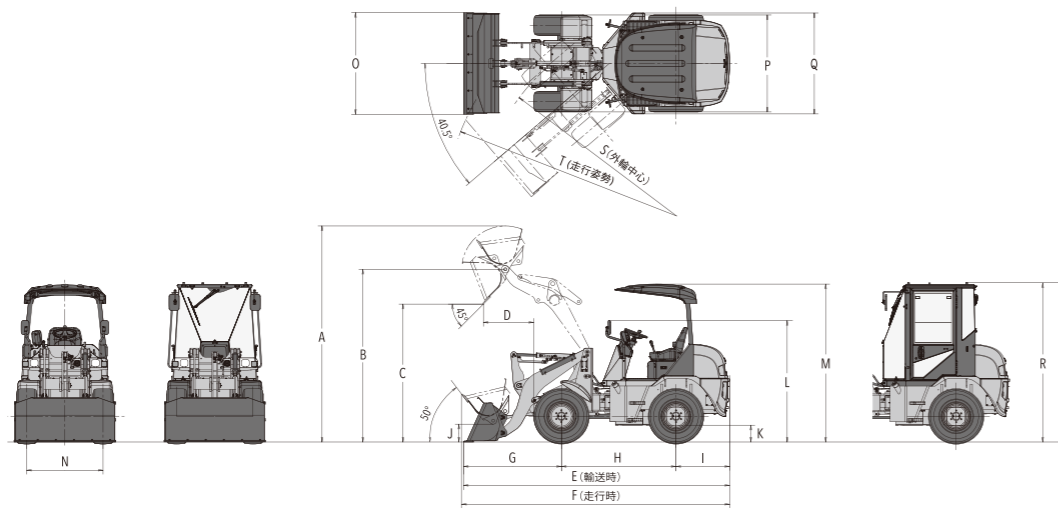
U-3CG/4CG



型式	U-3CG		U-4CG	
車両重量	4900kg		7700kg	
寸法	全長	5070mm	5550mm	
	全幅	1910mm	2180mm	
	全高(輸送時地上高)	2975mm(2700mm)	3070mm(2640mm)	
	タンブラ中心距離	2710mm	3125mm	
	履帯中心距離	1290mm	1490mm	
	履帯外幅	1690mm	1990mm	
	履帯幅	400mm	500mm	
	接地圧	27.6kPa	29.4kPa	
エンジン	最低地上高	320mm	370mm	
	名称	クボタV3307-DI-T	クボタV3800-DI-TI	
	形式	水冷4サイクル直接噴射式	水冷4サイクル直接噴射式	
	総行程容積	3331cc	3769cc	
走行速度	定格出力	53.3kW/2200rpm	70.8kW/2100rpm	
	低速	0~7km/h	高速	0~11km/h
最大積載量	3000kg		4000kg	
履帯形式	ゴムクローラ		ゴムクローラ	
駆動方式	油圧無段変速		油圧無段変速	
荷台	-		後方ダンプ	
グリップローダー	作業半径	5.3m	6.1m	
	旋回角度	360°全旋回	270°有限旋回	
	積載能力	430kg未満	500kg未満	

タイヤショベル

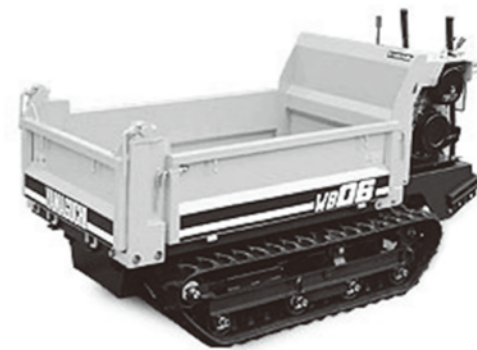
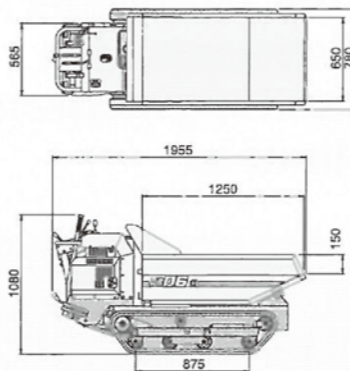
V5-7



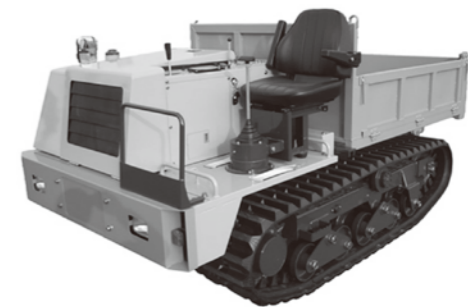
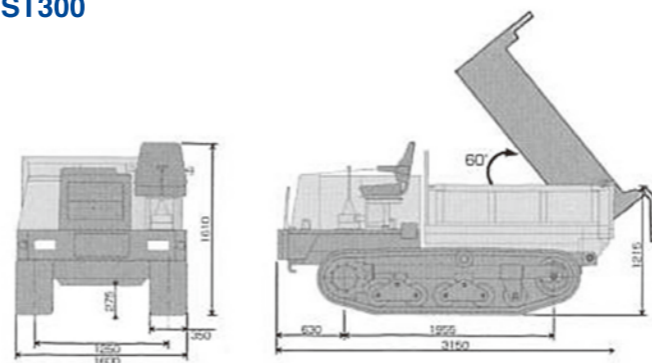
型式	V5-7	L4-2	ZW30	
バケット容量(m³)	0.6	0.4	0.65	
バケット幅(mm)	1690	1570	1690	
運転整備質量(kg)	3790	2645	3035	
寸法	全長(mm)	4640	4105	4410
	全幅(mm)	1690	1505	1505
	全高(mm)	2545	2415	2480
走行速度(km/h)	0~15	0~15	0~15	
燃料タンク容量(L)	55	50	45	

クローラダンプ

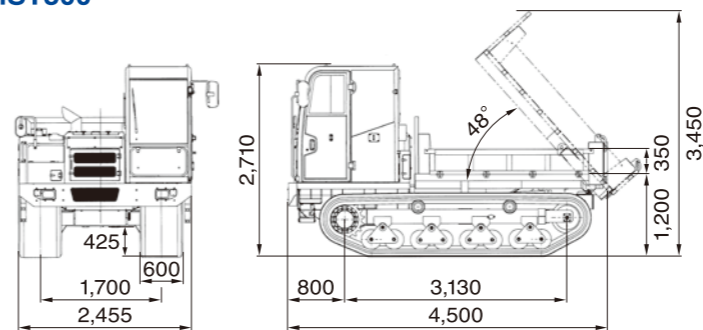
WB06D



MST300



MST800



型式	WB06D	C12R	WB18D	C30R	MST300	MST800	IC55	MST2200
荷台容量(平積) m³	0.24	0.4	0.64	0.88	0.88	1.7	2.1	3.5
運転整備質量(kg)	410	880	1110	2560	2200	6100	6440	12900
寸法	全長(mm)	1960	2570	2965	3200	3160	4430	5980
	全幅(mm)	780	950	1310	1690	1640	2300	2850
	全高(mm)	1080	1355	1540	1845	1620	2590	2800
荷台寸法	全長(内寸)	1195	1470	1660	1685	1700	2600	3600
	全幅(内寸)	690	830	1200	1410	1400	1950	2450
	全高(内寸)	290	320	320	370	370	350	400
走行速度(km/h)	0~5	0~5.5	0~7.4	0~11	0~9	0~11	0~12	0~8
燃料タンク容量(L)	3.6	14.5	20	40	45	130	150	240

ダンプ

軽ダンプ



4tダンプ



種類	軽ダンプ	2tダンプ	2tダンプ	4tダンプ	4tダンプ
駆動方式	4WD	2WD	4WD	2WD	4WD
積載量(kg)	350	2000	2000	4000	4000
全長(mm)	3390	4690	4690	5360	5840
全幅(mm)	1470	1690	1690	2250	2200
全高(mm)	1830	1990	1970	2460	2610
荷台寸法	幅(mm)	1380	1600	1950	1950
	長さ(mm)	1870	3050	3050	3400
重量(kg)	950	2690	3000	4100	4550

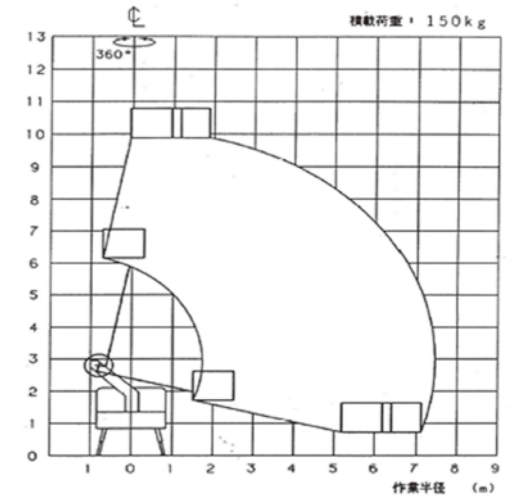
※車種によって若干寸法が異なります。

高所作業車

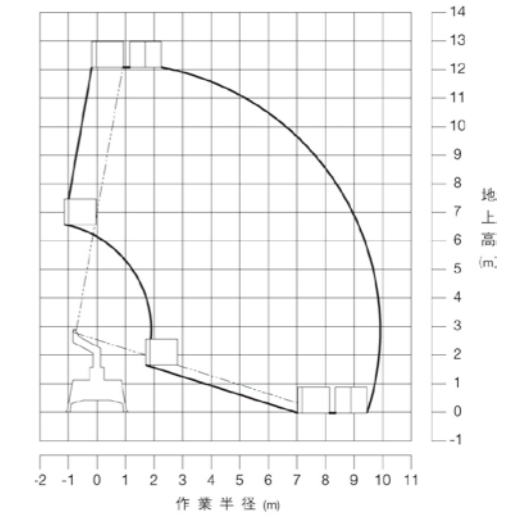


型式	SK099	AT121	AT160	
メーカー	アイチ	タダノ	タダノ	
最大作業床面高(mm)	9900	1200	1600	
作業床寸法	全長(mm)	700	700	700
	全幅(mm)	1000	1000	1200
	全高(mm)	900	900	900
走行時寸法	全長(mm)	4855	5100	6480
	全幅(mm)	1695	1880	2040
	全高(mm)	2860	2790	3350
積載荷重(kg)	150	200	200	
機械質量(kg)	5835	6740	6565	
架装シャーシ	三菱	いすゞ	いすゞ	

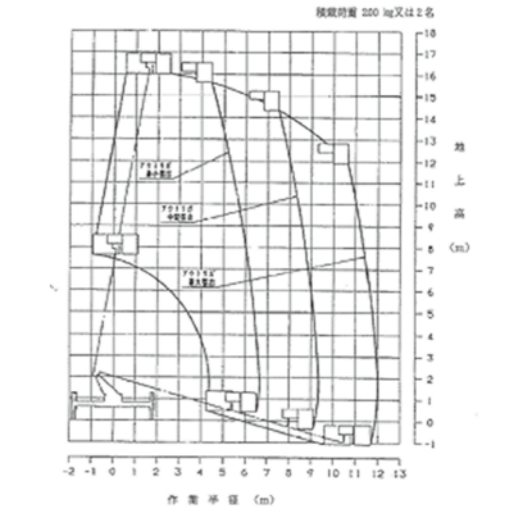
SK009



AT121



AT160

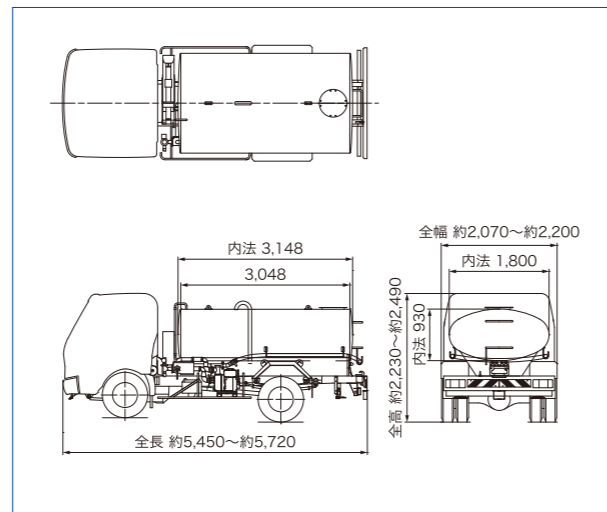


散水車

LH04-302R



架装形式	LH04-302R	
架装シャシ	4t車級	
車両全長	約5,450～約5,720mm	
車両全幅	約2,070～約2,200mm	
車両全高	約2,230～約2,490mm	
乗員	2～3名	
最大積載量	3,850～4,000kg	
車両総重量	約7,425～約7,955kg	
タンク	形状	楕円
	長さ	3,148mm
	長径	1,800mm
	短径	930mm
	内容積	4,073L
	材質	普通鋼板(下面t3.2、側面t2.3)
	内面処理	亜鉛メタリコン
	マンホール	盲蓋(後方1個)
	注入口口径	OPφ250mm,φ440mm
	液面計	タンク前方左 1個
	ハンドレール	—
タンクサイドステップ	—	
タンクラダー	タンク後部 1個	
ポンプ	形状	自吸式渦巻型
	吸込揚程	6m
	最大吐出量	1,000L/min
	最大吐出出力	294kPa[3.0kgf/cm ²]
動力	ディーゼルエンジン	



カートクレーン

UR-W295CDRS



型式	UR-W295CDRS	
ブーム段数	5	
最大クレーン容量	2.93t×1.4m	
最大地上揚程(m)	8.8	
最大地下揚程(m)	11.7	
最大作業半径(m)	8.41	
重量(kg)	1850	
寸法	全幅(mm)	600
	全高(mm)	1375
	全長(mm)	2690
燃料(タンク容量L)	軽油(7.0)	

定格総荷重(UR295CDRS) アウトリガ最大張出し時/含フック重量30kg

使用ブーム①、①+②									
作業半径(m)	1.4	1.8	2.0	2.5	3.0	3.5	3.84		
定格総荷重(t)	2.93	2.28	2.08	1.68	1.33	1.03	0.93		
使用ブーム①+②+③									
作業半径(m)	2.9	3.0	3.5	4.0	4.5	5.0	5.4		
定格総荷重(t)	1.38	1.28	1.03	0.83	0.68	0.55	0.46		
使用ブーム①+②+③+④									
作業半径(m)	3.8	4.0	4.5	5.0	5.5	6.0	6.9		
定格総荷重(t)	0.88	0.78	0.63	0.53	0.45	0.39	0.30		
使用ブーム①+②+③+④+⑤									
作業半径(m)	4.1	4.5	5.0	5.5	6.0	7.0	8.0	8.41	
定格総荷重(t)	0.58	0.48	0.40	0.34	0.30	0.23	0.18	0.16	

ランマー・プレート

RS45



PC-61



品名	ランマー	プレート	プレート
型式	RS45	PC43	PC61
メーカー	酒井重工業	酒井重工業	酒井重工業
本体寸法	長さ(mm)	675	945
	幅(mm)	385	360
	高さ(mm)	1,025	850
転圧板寸法	幅(mm)	230	360
	長さ(mm)	340	545
運転質量(Kg)	47	47	
燃料(タンク容量)	ガソリン(2.2L)	ガソリン(1.5L)	ガソリン(3.6L)
新技術情報提供システム登録商品	—	NETIS	NETIS

ハンドローラー

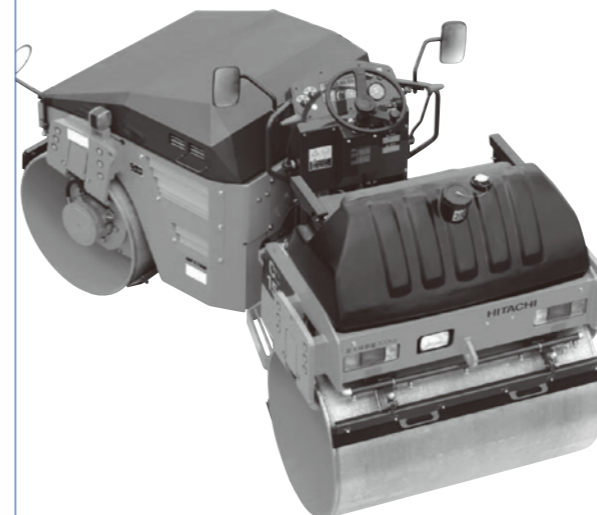
HV620



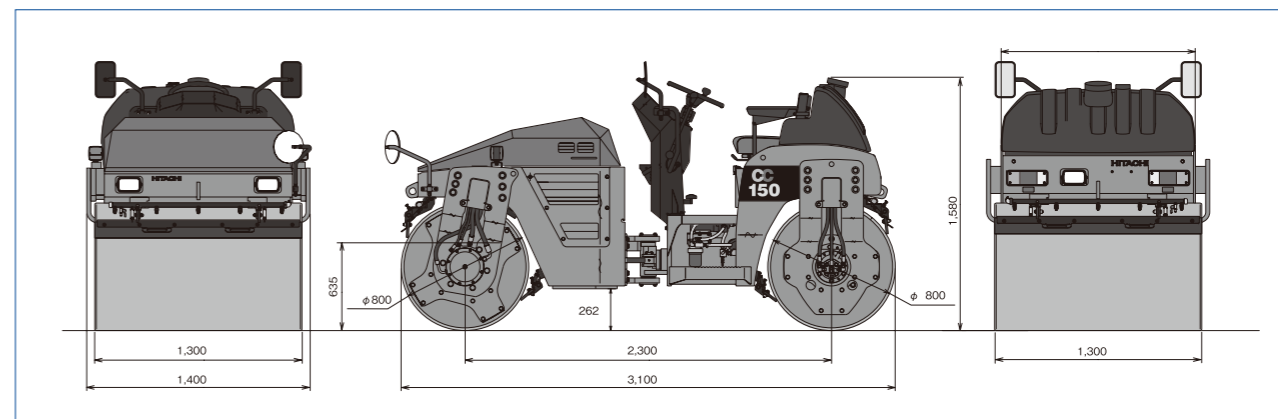
型式	酒井重工業	酒井重工業
メーカー	HV60SYK	HV620
寸法	全高(mm)	1,170
	全幅(mm)	680
	全長(mm)	2,400
	ローラー幅(mm)	635
燃料(タンク容量)	軽油(4.7L)	軽油(4.8L)
水タンク容量	30L	35L
新技術情報提供システム登録商品	—	NETIS

コンバインドローラー

CC150-3



型式	BW131AC-2	CC150-3	TW504
メーカー	ボーマク	日立	酒井工業
寸法	全高(mm)	1,750	1,580
	全幅(mm)	1,380	1,400
	全長(mm)	3,100	3,100
	ローラー幅(mm)	1,300	1,300
重量(kg)	3,600	3,600	3,540
燃料タンク容量(L)	50	50	50
散水タンク容量(L)	310	300	310
新技術情報提供システム登録商品	—	—	NETIS



タイヤローラー

TZ703



型式	TZ703	
メーカー	酒井重工業	
寸法	全高(mm)	2,905
	全幅(mm)	2,275
	全長(mm)	4,985
	締固め幅(mm)	2,275
走行速度	速度段	2段
	低速(km/h)	12
	高速(km/h)	24
登坂能力(度)	23	
水タンク容量(L)	3,500	
燃料タンク容量(L)	91	
総重量(kg)	12,600	
自重(kg)	9,100	

掘削機
アタッチメント

林業機械

積込
運搬機械

車両

クレーン

転圧機械

発電機
溶接機水中ポンプ
洗浄機コンプレッサー
エア工具コンクリート
打設機器

小型汎用機器

照明機器

その他

掘削機
アタッチメント

林業機械

積込
運搬機械

車両

クレーン

転圧機械

発電機
溶接機水中ポンプ
洗浄機コンプレッサー
エア工具コンクリート
打設機器

小型汎用機器

照明機器

その他

小型発電機

GA2606U2



型式	EF1600is	GA2606U2
出力(KVA)	1.6	2.6
電圧(V)	100	100
電流(A)	16	26
寸法	全長(mm)	490
	全幅(mm)	290
	全高(mm)	445
乾燥重量(kg)	20	47
燃料(タンク容量)	ガソリン(4.2L)	ガソリン(12L)
燃料消費率(75%負荷)	4.2~10.5H	1.47
コンセント	2ヶ(合計20Aまで)	15A×2
始動方式	リコイルスタート	リコイルスタート

三相発電機

DCA25USIB



DCA25LSIB



DCA45USIB



DCA45LSKB



型式	DCA25ESI	DCA25USI2	DCA25USIB	DCA25LSIB	DCA25LSKB	DCA45ESI	DCA45ESH	DCA45USI2	DCA45USIB	DCA45LSKB	DCA45LSKB2	DCA60LSIB	DCA100LSIB
出力(KVA)	25	25	25	25	25	45	45	45	45	45	45	60	100
電圧(V)	220	220	220	220	220	220	220	220	220	220	220	220	220
電流(A)	6536	65.6	65.6	65.6	65.6	118	118	118	118	157	118	157	262
単相出力	電圧	110	110	110	110	14.4	110	110	110	110	110	26	34.6
	専用端子	3.0×1	3.3×1	3.3×1	6.6×1	110	6.0×2	6.0×2	6.6×2	6.6×2	8.3×2	110	110
	コンセント	1.5×2	1.65×4	1.65×4	1.65×6	1.65×6	1.5×2	1.5×2	1.65×2	1.65×2	1.65×4	1.65×4	1.65×4
寸法重量	全長(mm)	1540	1400	1800	1540	1540	1900	2000	1580	2090	1850	1850	2090
	全幅(mm)	680	790	800	700	700	880	880	950	950	880	880	980
	全高(mm)	900	1350	1350	1230	1260	1250	1250	1550	1680	1600	1600	1540
乾燥質量(kg)	564	773	840	735	735	1040	1180	1110	1290	1160	1150	1300	1880
整備質量(kg)	642	870	1025	905	905	1150	1300	1270	1610	1490	1470	1690	2150
燃料タンク容量	70	92	198	175	175	100	100	170	350	350	350	420	250
燃料消費率*	3.0/4.2	2.9/3.9	2.9/3.9	3.2/4.6	3.8/4.9	6.0/8.5	5.7/8.0	6.0/8.4	6.0/8.4	6.5/8.8	6.2/8.8	7.2/10.3	12.6/18.1
連続運転可能時間*	3.3/16.7	31.7/23.6	68.3/50.8	54.7/38.0	46/36	16.7/11.8	17.5/12.5	28.3/20.2	58.3/41.7	53.8/39.8	56/39	58/41	20/14
新技術情報提供システム登録商品	—	—	NETIS	NETIS	NETIS	—	—	—	NETIS	NETIS	NETIS	NETIS	NETIS

*50%/75%負荷時の値です

溶接機

GAW150ES



溶接/交流同時使用の可能容量

溶接棒径	同時使用可能交流電源容量
0	2.5KVA
Φ2.0	1.0KVA
Φ2.6	0.6KVA
Φ3.2	0.2KVA

型式	GAW150ES	
溶接出力	定格出力(kw)	3.58
	定格電流(A)	140
	溶接電流範囲(A)	30~150
	適用溶接棒(mm)	Φ2.0~3.2
交流出力	定格出力(KVA)	2.5
	定格電圧(V)	100
	定格電流(A)	25
	単相出力端子	2.5KVAまで(コンセント含む)
寸法	コンセント	15A×2
	全長(mm)	680
	全幅(mm)	486
全高(mm)	640	
乾燥質量(kg)	77	
整備質量(kg)	86	
燃料(タンク容量)	ガソリン(10L)	

動力分電盤



構成	1次側225A 2次側75A×3	
定格電圧(V)	200	
定格電流(A)	225	
寸法	幅(mm)	700
	奥行(mm)	220
	高さ(mm)	620

発電機用燃料タンク(防油堤付)



タンク型式	KS1-200SC	KS2-200SC
タンク容量(L)	198	198
使用燃料	軽油	軽油
寸法	全長(mm)	1220
	全幅(mm)	631
	全高(mm)	1370
防油堤型式	AL-250	AL-250
防油堤容量(L)	296	296
重量(kg)	60	60

水中ポンプ

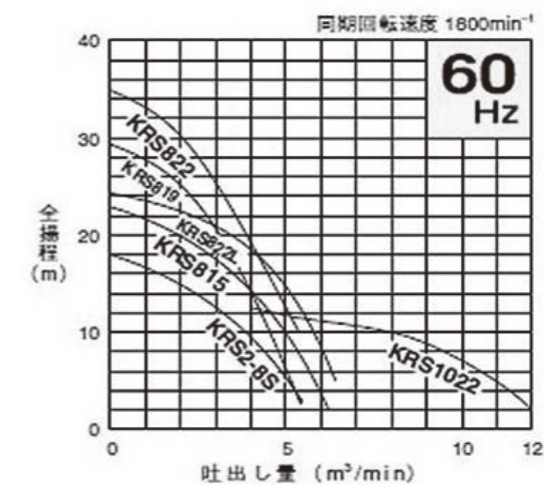
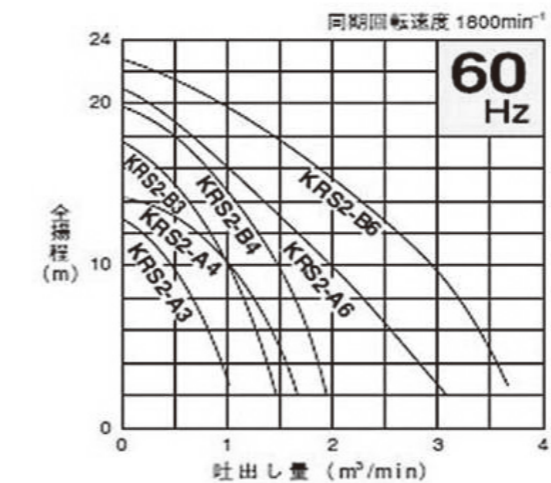
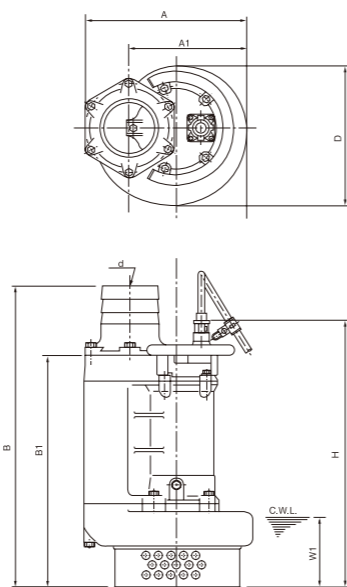
LB480



KRS2-8S



LSP1.4S



ハイプレッシャーポンプ

SEV-1615SS



型式	SEV-1615SS
最大吐出量 (L/min)	15
最高吐出圧力 (Mpa)	15
最高吐出圧力 (kg/cm ²)	153
全長×全幅×全高 (mm)	630×497×557
乾燥質量 (kg)	66
燃料タンク容量 (L)	6
新技術情報提供システム登録商品	NETIS

給水タンク

SLT-2000



タンク容量	外形寸法(全長×全幅×全高)mm	重量kg
400L	1000×800×760	18.4
500L	1070×880×800	20.4
800L	1200×1020×960	33.4
1000L	1200×1200×1020	44.4
2000L	1550×1550×1200	81.4

吐出口径 吋	吐出口径 mm	型式	出力 kw	相・電圧 V	全揚程 m	吐出量 m ³ /min	異物通過径 mm	ケーブル長 m	外形寸法mm			運転水位 mm	重量 kg
									A	D	H		
1	25	LSP1.4S	0.48	100	7.8	0.06	吸水部160	5	266	300	307	5	16.5
1	50	LSB2.4S	0.48	100	8	0.12		5	210	234	304	60	10.5
2	50	LB480	0.48	100	8	0.12	6	5	233	187	286	50	10.4
2	50	HSN2.4S	0.4	100	6	0.13	11	5	240	193	337	100	12.2
2	50	HSD2.55S	0.55	100	9	0.1	9	5	234	162	391	105	15
2	50	KTZ22.2	2.2	200	20	0.3	8.5	8	235	216	498	120	34
4	100	KRS2-A4	3.7	200	10	1.0	12	8	350	320	685	155	88
6	150	LRS2-A6	7.5	200	10	2.0	20	8	415	373	685	175	130
6	150	KRS65.5	5.5	200	10	2.0	20	8	423	369	698	190	115
6	150	KRS615	15	200	25	2.0	8.5	10	330	330	1014	185	213
8	200	KRS2-8S	11	200	10	4.0	30	8	472	403	814	300	174
8	200	KRS815	15	200	15	4.0	25	8	481	440	949	275	235

土木建設用エアツール

AA1.3B



TCA7



TCB200



TJ15



品名	チップバー	エアピック		エアブレーカー	削岩機	
型式	AA1.3B	TCA7	TCB130B	TCB200	TJ15	217D
メーカー	トーヨー	トーヨー	トーヨー	トーヨー	トーヨー	古河
質量(kg)	5.2	7.2	15	21.2	14	20.8
全長(mm)	320	465	490	556	468	580
打撃数(b.p.m)	2800	1250	1400	1050	2450	2500
空気消費量(m ³ /min)	0.45	1	1.05	1.5	1.6	2.4
ホース内径(mm)	12.7	19	19	19	19	19
シャンク寸法	17.5φ×60ℓ L300mm	26φ×80ℓ L450mm	36φ×80ℓ L450mm	30φ×87ℓ L450mm	—	—

コンプレッサー

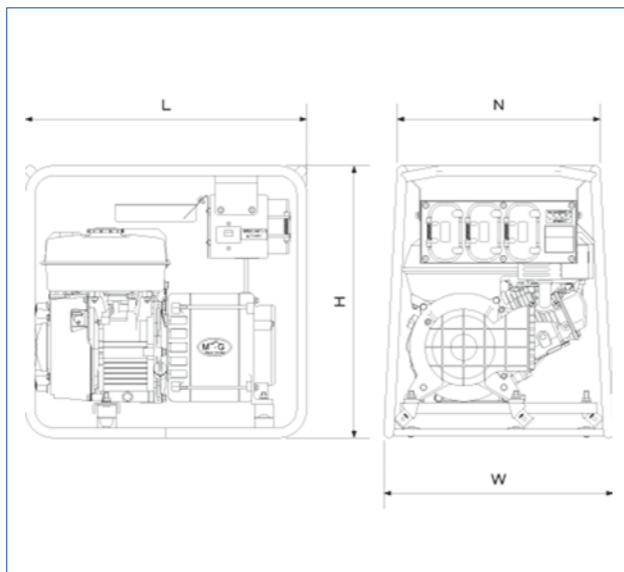
PDS390S



型式	PDS70S	DIS90SB	DIS130LBC	DIS180LBC	PDS390S	
メーカー	北越	デンヨー	デンヨー	デンヨー	北越	
馬力(HP)	20	25	36	50	100	
吐出空気量(m ³ /min)	2.0	2.5	3.7	5.1	11.0	
吐出空気圧(mpa)	0.7	0.69	0.7	0.69	0.69	
燃料(タンク容量)	軽油(28L)	軽油(32L)	軽油(70L)	軽油(90L)	軽油(270L)	
寸法	全長(mm)	1480	1545	1700	1820	3090
	全幅(mm)	750	765	875	1030	1400
	全高(mm)	865	895	1050	1060	1735
乾燥質量(kg)	435	505	615	820	2000	
整備質量	475	540	695	925	2240	

高周波発電機

HAG136MF



型式	THG20BL	THG25BL	HAG121MF	HAG134MH	HAG136MF
メーカー	タイキョク	タイキョク	タイキョク	タイキョク	タイキョク
始動方法	リコイルスターター	リコイルスターター	リコイルスターター	リコイルスターター	リコイルスターター
寸法	全長(mm)	358	360	530	539
	全幅(mm)	457	490	400	439
	全高(mm)	456	474	530	520
燃料	ガソリン	ガソリン	ガソリン	ガソリン	ガソリン
質量	27	32	32	38	46
出力コンセント数	2	2	2	3	3
使用可能数	30Φ	5	7	6	11
	40Φ	3	4	4	6
	50Φ	1	2	2	3
	60Φ	1	1	1	2

高周波インバーター

TSC201V



型式	TSC201V	
メーカー	タイキョク	
寸法	全長(mm)	270
	全幅(mm)	335
	全高(mm)	251
入力	電圧(V)	100
	電流(A)	29
出力	出力(KVA)	2
	電圧(V)	48~55
	電流(A)	24
重量(kg)	9.4	
出力コンセント数	2	
使用可能数	30Φ	5
	40Φ	3
	50Φ	2
	60Φ	1

高周波バイブレーター

HBM50ZX



HBM50AXS



径分類	30		40			50			60
型式	TMV30	HBM30ZX	TMV40	HBM40ZX	HBM40AXS	TMV50	HBM50ZX	HBM50AXS	TMV60
メーカー	タイキョク	エクセン	タイキョク	エクセン	エクセン	タイキョク	エクセン	エクセン	タイキョク
消費電流(A)	3.5	3.5	5.5	5.5	5.5	9	9	9	13
振動部 径×長さ(mm)	31×410	31×376	43×362	43×340	43×310	51×410	52×390	52×360	60×435
外部ホース長さ(m)	6	6	6	6	6	6	6	6	6
コード長さ(m)	15	15	15	15	15	15	15	15	15
質量(kg) コード含まず	5.8	6.6	8.5	8.1	7.9	11.9	10.6	10.7	14
新技術情報提供システム登録商品	—	—	—	—	NETIS	—	—	NETIS	—

掘削機
アタッチメント

林業機械

積込
運搬機械

車両

クレーン

転圧機械

発電機
溶接機水中ポンプ
洗浄機器コンプレッサー
エア工具コンクリート
打設機器

小型汎用機器

照明機器

その他

掘削機
アタッチメント

林業機械

積込
運搬機械

車両

クレーン

転圧機械

発電機
溶接機水中ポンプ
洗浄機器コンプレッサー
エア工具コンクリート
打設機器

小型汎用機器

照明機器

その他

軽便バイブレーターシリーズ

E28EP E32DPS EKCA



品名	ベビーフレキ		軽便ハンチ	軽便壁打
型式	E28FP	E28FP	E32DPS	EKCA
メーカー	エクセン	エクセン	エクセン	エクセン
フレキ長さ(mm)	0.6	1.0	—	—
全長	1078	1482	1739	404
振動部(mm)	28×186	28×186	120×1219	76×113
質量(kg)	5.0	5.6	7.8	4.7



生コンバケット

SKB-A-5



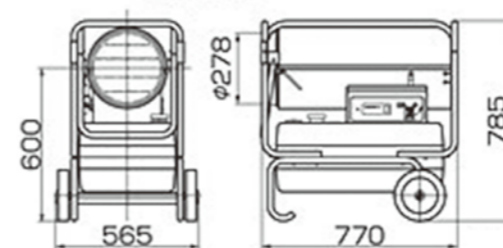
SKB-Q-10



容量(m ³)	0.3	0.5	0.8	1.0	1.0	1.0
形状	標準	標準	背低	標準	背低	反転(舟形)
型式	SKB-A-3	SKB-A-5	SKB-I-8	SKB-A-10	SKB-I-10	SKB-Q-10
メーカー	釜原	釜原	釜原	釜原	釜原	釜原
ホッパー寸法	高さ(mm)	920	1120	1060	1480	1180
	幅(mm)	870	1005	1400	1223	1400
	排出口(mm)	420×360	430×380	550×550	490×410	550×550
全高(mm)	1270	1550	1580	1989	1700	1670
自重(kg)	120	180	330	320	350	260

ジェットヒーター

HPS310F-L



型式	HPS310F-L	
メーカー	オリオン	
熱出力(kcal/h)	30100	
燃料消費量(L/h)	3.6	
燃料(タンク容量)	灯油(54L)	
燃焼持続時間(h)	15	
定格消費電力(W)	150	
寸法	高さ(mm)	785
	幅(mm)	565
	奥行(mm)	750
乾燥質量(kg)	37	

小型ジェットヒーター

HG30RS



型式	HPE80A	HG30RS
メーカー	オリオン	静岡精機
熱出力(kcal/h)	8.8/6.3	8.8/6.3
燃料消費量(L/h)	0.91/0.65	0.91/0.65
燃料(タンク容量)	灯油(7.3L)	灯油(7.3L)
燃焼持続時間(h)	8/11	8/11
定格消費電力(W)	39	39
寸法	高さ(mm)	420
	幅(mm)	255
	奥行(mm)	535
乾燥質量(kg)	11.5	11.5

電動器具

H41SA



G10SH3



品名	電動ピック			ハンマードリル		ディスクグラインダ
	PR38E	H41SA	PH65A	PR38E	DH45SA	G10SH3
型式	PR38E	H41SA	PH65A	PR38E	DH45SA	G10SH3
メーカー	日立	日立	日立	日立	日立	日立
電源(V)	100	100	100	100	100	100
電流(A)	11	11	13	11	13.6	7.4
消費電力(W)	1050	1050	1240	1050	1300	720
質量(kg)	7.5	4.8	15	7.5	9.8	1.6

HBC22



EC305



UM22



SJE300RS



品名	鉄筋カッター		ハンドカッター	攪拌機	送風機
	HBC19	HBC22	EC305	UM22	SJE300RS
型式	HBC19	HBC22	EC305	UM22	SJE300RS
メーカー	オグラ	オグラ	コムテク	日立	スイデン
電源(V)	100	100	100	100	100
消費電力(W)	700	700	1500	700	360
質量(kg)	11.4	14.2	9.2	4.2	12.8
備考	3mm~19mm 切断可能	3mm~22mm 切断可能	ブレード径12インチ 最大切込125mm	スクリュ180φ 全長858mm	最大風量58m ³ /min 専用ダクト(5M)

エンジン付器具

TS410



TCC14SE



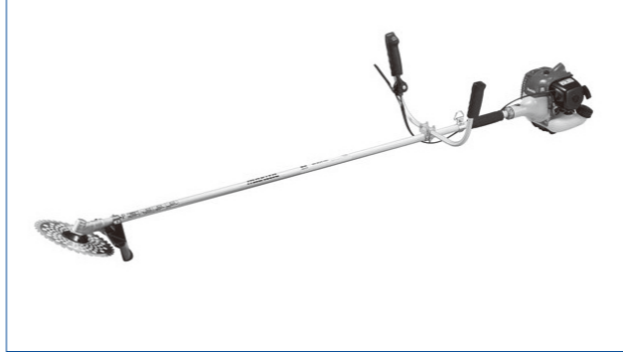
BG86-CE



E350AV



MEM2610U



品名	ハンドカッター	コンクリートカッター	プロア	チェーンソー		刈払機	
	TS410	TCC14SE	EB220S	BG86-CE	E350AV	BC27B-E	MEM2610U
型式	TS410	TCC14SE	EB220S	BG86-CE	E350AV	BC27B-E	MEM2610U
メーカー	スチール	タイキョク	新ダイワ	スチール	新ダイワ	ヤンマー	マキタ
排気量	66.7		21.1	27.2	35.5	25.4	26.0
重量	9.4	86	3.0	4.5	5.0	4.4	5.1
燃料	混合	ガソリン	混合	混合	混合	混合	混合
備考	ブレード径12インチ 最大切込100mm	ブレード径14インチ 最大切込120mm	最大風量 10m ³ /min	最大風量 13.5m ³ /min	重量は バー、チェーンを含まず		

掘削機
アタッチメント

林業機械

積込
運搬機械

車両

クレーン

転圧機械

発電機
溶接機

水中ポンプ
洗浄機器

コンプレッサー
エア工具

コンクリート
打設機器

小型汎用機器

照明機器

その他

油圧ユニット・専用ツール

U-070-1



BH-11



品名	油圧ユニット	油圧ハンドブレイカー		
型式	U-070-1	BH-05	BH-11	BH-16
外寸(mm)	615×480×590	428×94	582×166	604×412
質量(kg)	40	6.6	11	16
流量(L/min)	20.5	シャンクサイズ(mm)		
エンジン	ロビンEX21D	Φ17.5×60	Φ26×80	六角25.4×108

掘削機
アタッチメント

林業機械

積込
運搬機械

車両

クレーン

転圧機械

発電機
溶接機水中ポンプ
洗浄機器コンプレッサー
エア工具コンクリート
打設機器

小型汎用機器

照明機器

その他

発電機付投光機

PL404R



品名	バルーン投光機	4灯投光機
型式	LB114BD	PL404R
メーカー	ヤンマー	デンヨー
ランプ	種類	メタルハライドランプ 1000W×1
	全光束	112,000
マスト最大高(mm)	長(mm)	4,990
	幅(mm)	1,450
	高(mm)	2,260
総重量(kg)	234	350

ハロゲン投光器

HST1000D



型式	HST1000D
定格電流(A)	8
入力(V)	100
出力(W)	1,000
明るさ(Lm)	20,000
ハロゲン球	500W×2
コード長さ(m)	5(アース付)
重量(kg)	3.6

※500W/1000W切替式 専用三脚あり

小型バルーン投光機

LB030CC



型式	LB030CC	
メーカー	ヤンマー	
種類	LED300×1	
全光束	40,000	
マスト最大高(mm)	2,615	
収納時寸法	長(mm)	200
	幅(mm)	220
	高(mm)	600
総重量(kg)	40	
推奨発電機	350W以上	

※重量に発電機を含まない

掘削機
アタッチメント

林業機械

積込
運搬機械

車両

クレーン

転圧機械

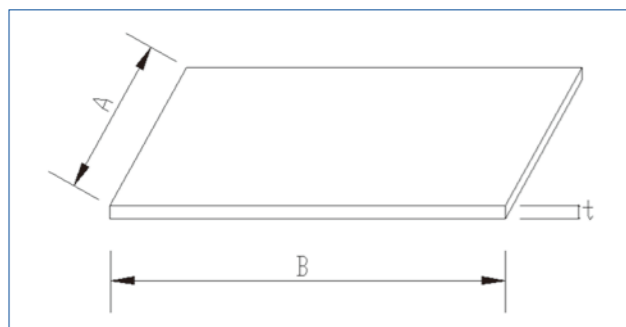
発電機
溶接機水中ポンプ
洗浄機器コンプレッサー
エア工具コンクリート
打設機器

小型汎用機器

照明機器

その他

敷鉄板

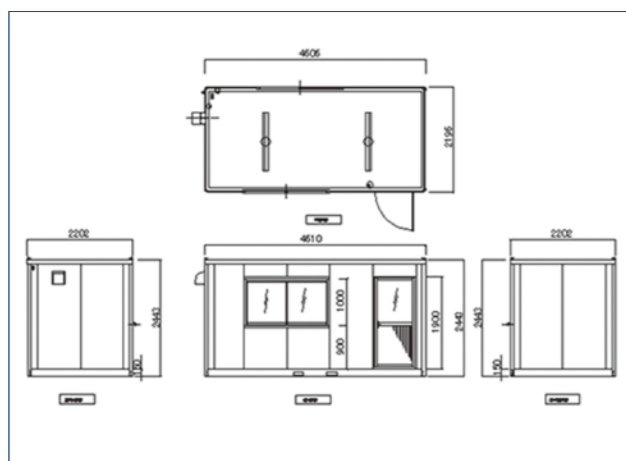


	3×6	4×8	5×10	5×20
寸法	長さ(mm)	900	1,200	1,500
	幅(mm)	1,800	2,400	3,000
	厚さ(mm)	22	22	22/25
重量(kg)	290	510	800/900	1800

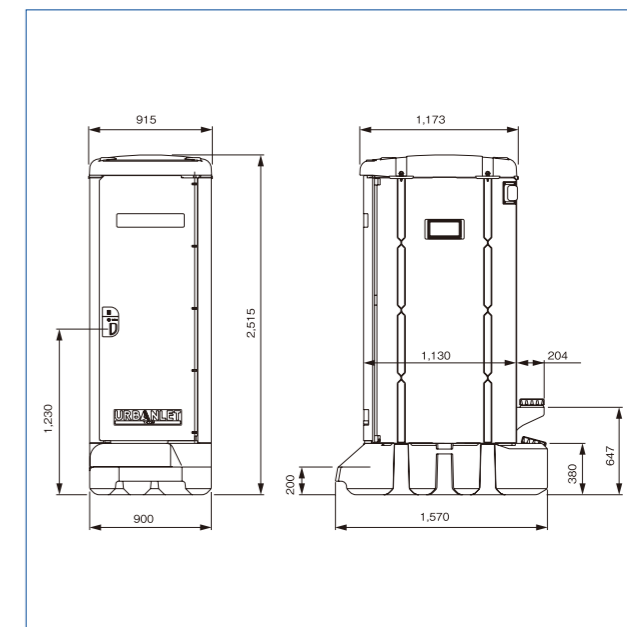
仮設ハウス



	2坪	3坪	4坪	
寸法	長さ(mm)	3,600	4,500	5,400
	幅(mm)	1,800	2,300	2,300
	高さ(mm)	2,500	2,500	2,500
重量(kg)	814	1,087	1,230	



仮設トイレ



メーカー	簡易水洗式(汲み取り式)			本水洗式(配管工事要す)		
	みのる化成		日立建機	みのる化成	日立建機	日立建機
型式	MET2-KWRP		GZU	MET2-SYLT	KWY	GMU
便器	和式	洋式	和式	洋式	洋式	和式
寸法	長さ(mm)	1,580		1,590	1,140	1,141
	幅(mm)	880		900	880	910
	高さ(mm)	2,503		2,500	2,373	2,385
重量(kg)	85	86	80	84	90	90
水タンク容量(L)	70	40	70	—	—	—
便タンク容量(L)	300	300	370	—	—	—

乗用草刈機



型式	CM2101	CM2103	
ランフ	長さ(mm)	2,050	2,065
	幅(mm)	1,110	1,110
	高さ(mm)	980	980
重量(kg)	400	415	
作業能率(m ² /h)	5000~9000		
登坂能力	25°		
刈刃	幅(mm)	900	
	高(mm)	20~100	
	スライド量(mm)	150	

4WD&4WS、シャフトドライブ、電動昇降装置、スライドシート、消火器付属、高強度刈刃カバー

補償の対象とならない損害

動産補償・賠償責任補償共通

- ◎ 総合補償制度に加入していない場合
- ◎ 故意、重大な過失または、重大な法令違反による損害
- ◎ 戦争、変乱、暴動、労働争議等によって生じた災害
- ◎ 差押え、徴発、没収、破損等、国または公共団体などの公権力の行使によって生じた損害
- ◎ じんあい、騒音、核汚染などによって生じた損害
- ◎ 地震、もしくは噴火など天災またはこれらによる津波によって生じた損害
- ◎ 事故に関わる間接損害
(事故発生時の車両入替費用、代替車両のレンタル料金、事故車両修理期間休業車補償費用や、事故が原因により工期が延長になった為の損害費用等)
- ◎ 車両系運転技能終了資格を有しない者の運転操作による事故の損害
- ◎ 事故発生時の連絡が遅延した時、総合補償制度の補償が受けられない場合があります。

動産補償

- ◎ 常識的始業点検を怠った使用によるもの(作動油・オイル・冷却水・安全装置等)
- ◎ 製造元が定める正しい使用法以外での使用中に発生した損害
- ◎ バケット、ツール等消耗品や管球類(ライト等)の損害
- ◎ 電氣的・機械的による損害(お客様の不注意によるエンジン焼付け等)
- ◎ アタッチメントの常時他と接する部分の損害
- ◎ 自然消耗、性質によるさび、かび、変質、虫食い
- ◎ 置き忘れ、紛失による損害
- ◎ 凍結による損害
- ◎ 詐欺、横領による損害
- ◎ 燃料の混合比を間違えエンジンの焼き付け損害(燃料を誤った場合も同様)
- ◎ 所轄警察への届け出がなかった場合(盗難事故時)
- ◎ 部品の部分盗難(バッテリーのみ盗まれた等)
- ◎ ガラスの単独破損

賠償責任補償

- ◎ 賠償責任補償にて取り決めている賠償額を超える分の損害
 - ◎ 事故を起こした人と死傷した被害者が同じ勤務社内の場合
 - ◎ 加入者の会社が所有・使用・管理する財物に生じた損害
 - ◎ 同じ現場に従事する他社の財物を破損した場合(他社の自動車を破損した等)
 - ◎ お客様の請負っている工事対象物そのものの損害(建築中の建物を破損した等)
 - ◎ 航空機、自動車、船舶等の所有、使用、管理に起因する損害(公道自走中事故等)
- 《注意》 他社からレンタル中の機械を破損した場合補償対象とはなりません。

補償の対象となる損害

動産補償

- ◎ レンタル機械の通常作業中で発生したレンタル機^{※1}の破損による損害
- ◎ レンタル機械の保管中および作業中の現場内における火災による損害
- ◎ レンタル機械の保管中および作業中の現場内における水災^{※2}による損害
- ◎ レンタル機械の保管中および作業中の現場内における盗難^{※3}による損害
- ◎ レンタル機械の運送中の事故による損害

※1 通常作業中で発生した事故とは、定められた正しい使用法での作業中に発生した事故。故意により発生した事故については、通常作業中の事故とはなりません。

※2 水災とは水害で、台風、暴風雨、豪雨による洪水・高潮・土砂崩れ等の事故です。

※3 盗難とは警察への届出を行い警察にて盗難事故として受理された事故です。

動産補償事故例

作業中に油圧ショベル等が操作ミスで横転し、キャビンが破損した。
現場に置いてある建設機械が盗難されてしまった。
廻送中、交通事故に遭い建設機械が荷台から滑り落ち破損した。
台風による暴風雨が原因で洪水が発生し、現場で保管していた建設機械が水没し損害を受けた。
現場で保管していた油圧ショベルが放火され、全焼してしまった。
作業中、誤ってシリンダーをぶつけてしまい、破損させてしまった。

賠償責任補償

- ◎ レンタル機械での作業中の操作ミスによる損害について、第三者に対して負担すべき法律上の賠償責任(賠償責任補償で定める範囲内)

《注意》 貴社において同様の保険に加入されている場合、貴社の保険と併せてご活用いただく場合がございます。また、元請側が保険加入しており尚且つ元請側の過失が考えられる場合も同様です。また、人身事故の場合、労災保険、労災上乗せ保険(傷害保険等)を優先させていただきます。

賠償補償事故例

油圧ショベルを操作中に、通行人に接触し重傷を負わせてしまった。
ブルドーザーで作業中、操作を誤って下請け人にケガをさせてしまった。

万一事故が起こったときは

① まず負傷者の救護を

ケガをされた方がいる場合は、医師、救急車が到着するまで可能な応急処置を行うことが最優先です。

② 路上などの危険防止を

交通事故が発生した場合は、続発を防ぐため車輛を安全な場所に移動させて下さい。
又は物損の場合も同様に損害が拡大しないよう応急措置を行ってください。

③ 警察へ事故の届出を

事故の場合は必ず警察へ届けてください。(人身事故の場合は人身扱いの届出が必要です)
(道路上の交通事故は道交法第72条により警察届出が義務付けられています。)
盗難事故(車輛・機械など)の場合は必ず警察へ《盗難事故》として届出をして下さい。
その他公官庁への届出が必要な場合は所定の届出をして下さい。

④ ただちに当社営業所までご連絡を

事故の大小にかかわらず事故の内容をご連絡下さい。

- 1.事故発生の日時
- 2.事故発生の場所
- 3.お客様のお名前・住所・連絡先(TEL,FAX,担当者名)・運転者氏名・お客様との関係・免許内容
事故車のレンタル番号又は登録番号・損害の内容及び程度。
- 4.事故の状況(交通事故の場合は道幅、道路標識、双方の速度なども)
- 5.相手の住所、氏名、電話番号など
《物損事故》車輛損害の場合→損害内容、車名、登録番号、修理工場、電話番号
その他の被害物の場合→被害物名、損害内容、修理業者名、電話番号
《人身事故》ケガの内容、病院名、電話番号
- 6.搭乗者にケガがある場合、負傷者名、ケガの内容、病院名、電話番号
※人身事故の場合は、特に被害者へのお見舞いをしてください。

⑤ 対物事故については、損害物の写真撮影をお願いします。

ご注意

- ①賠償金の確定・示談の決定などには保険会社の承認といたします。
万一独自による和解等により過重された賠償金請求が発生しても補償できません。
- ②盗難事故の場合、警察が「盗難事故」として扱っていることが補償の条件です。
- ③貸渡期間が2日以上となる場合には、日常点検はお客様が実施してください。
- ④過失割合に関係なく発生した修理金額分の免責金はご負担となります。
- ⑤補償につきましては休車料は含まれておりません。

補償内容

(有)福田建機では、レンタル機械のご利用期間中に、

万一の事故が発生した場合に補償できる(有)福田建機の【総合補償制度】の運用をしております。

対象車種	補償内容		補償免責
ローラー 油圧ショベル キャリアダンプ コンプレッサー 発電機 等	自 走 式 賠 償 補 償	対 人 1事故 3億円 対 物 1事故 2千万円 お客様がオペレーションミス等により人を死傷させたり、物を破損した等、法律上の賠償責任が発生した時、お客様が負担する損害賠償金を補償いたします。	1事故につき 10万円
ナンバー無しの機械 ナンバー有りも現場内は対象 その他にも補償対象となる機械がありますので、お問合せ下さい。	動 産 補 償	補償金額 時価額 レンタル中の機械が、破損・盗難等偶然な事故による損害を補償いたします。時価額限度で、損害額をお支払いいたします。	部品損 1事故につき 10万円 全損・盗難 2~45万円
ダンプカー ユニック車 その他ナンバー付き車輛	自 動 車 補 償	対 人 無制限 対 物 1事故 1,000万円 搭乗者傷害 1名につき 500万円 車 輛 時価額	部品損 1事故につき 10万円 全損・盗難 15~45万円

- ◆ 補償料金：弊社出庫時から弊社入庫時まで全日請求させていただきます。
 - ◆ 加入期間：レンタル開始時より終了時までレンタル期間に関係なく、弊社出庫時から弊社入庫時まで補償対象とします。
 - ◆ 免責金：事故発生時にお客様にご負担いただく金額です。
但し、損害額100万円以上の場合、実損害額の15%となります。(上限45万円)
 - ◆ 休業損害：レンタル機械に破損が生じ修理期間を要する場合、修理期間中の休業損害をご負担いただきます。
 - ◆ ナンバーの無い建機の自動車道での事故は適用外となります。
(但し公の機関への届出により使用許可を得ている区域での事故についてはこの規定を適用しません。)
- ※1事故とは1回の動作で生じた事故のことです。

トランクルームのご案内



外にしまって、すっきり暮らせる! それがトランクルーム!

生活スタイルや家族構成の変化によって荷物はどんどん増えていくものです。ですが、家の大きさ収納スペースを簡単に変えることはできません。暮らしの中で溢れた荷物はごいませんか? トランクルームにそんなお荷物を預けていつもの生活をすっきり暮らしてみませんか?

鳥取ではまだ馴染みの少ないトランクルームですが、都会では、数年前からごく自然に利用されている貸し倉庫です。福田建機のトランクルームの特徴は、1.5畳~7畳までと個人の方がご利用しやすい大きさにあります。例えば、シーズンにしか使わないタイヤの保管や、捨てられない思い出の絵本、保管期限のある書類、また、以前使っていた一人暮らしの家電製品など、捨てられないけれど家での保管が難しいものなど、敷金・礼金など不要で初費用は低価格! お気軽に利用できるトランクルームです。

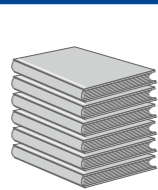
こんな物の収納に困っていませんか?



冬用タイヤ



季節もの家電



書類・書籍



引っ越しに伴う荷物



レジャー用品

トランクルームに保管できない物

危険物、石油類、動物、植物、現金、貴金属類、有価証券、権利を証明するもの
 高価な衣類、書画、美術品、骨董品類、発火の恐れがあるもの、なまもの、腐敗の恐れのあるもの
 臭気を発するもの、他の利用者の迷惑になるもの、その他保管に適さないもの

※お客様と契約後、鍵をお渡してからは、当社で鍵を開けることはできません。中身の確認はいたしませんので、中身の保証もできません。

部屋タイプ・料金

初期費用一覧

契約時にかかる費用です。敷金・礼金・鍵代金・共益費はございません。

保証料は、退室時に使用料の滞納・室内外の破損・汚れ・鍵の不備などが無い場合は前金お返しします。

初回月使用料
1ヶ月分

+

保証料使用料
2ヶ月分

敷金・礼金、鍵代金、共益費
0円

タイプ	内寸	大きさ	耐荷重	使用料
A	H231 × W123 × D207	2.54㎡(約1.5畳)	500kg	8,000円/月
A2	H231 × W136 × D210	2.85㎡(約1.6畳)	500kg	8,000円/月
B	H231 × W167 × D207	3.45㎡(約2畳)	670kg	10,000円/月
C	H231 × W255 × D207	5.27㎡(約3畳)	1t	14,000円/月
D	H231 × W520 × D207	10.76㎡(約7畳)	2t	23,000円/月

※複数室契約の場合、割引価格でご利用いただいております。複数室契約をご希望の場合、お気軽にお尋ね下さい。

※ご検討中の部屋タイプが決まりましたら、早めのご見学、ご予約をお勧めします。

ご希望のお部屋タイプが満室でも超短期の預かりや、大量の荷物預かりなど別室にてお預かり可能です。まずはご相談ください。

トランクルームの特徴

24時間好きなお時間に出し入れ出来ます。便利な庫内センサーライト完備。

重たいお荷物も、車でお部屋の扉の前まで運べます。舗装された通路です。

特殊キーで安心。警備が必要な場合は別途オプションにて承ります。

床はカーペット敷き仕上げです。(土足厳禁)

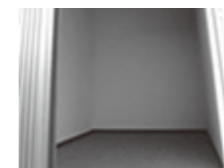
外壁には断熱材もつかっており、換気ガラリが1~2ヵ所もうけてあります。



庫内センサーライト



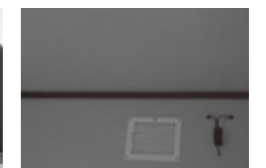
防犯性の高い南京錠



カーペット敷き仕上げ



外壁断熱材



換気ガラリ

トランクルームの搬入・搬出の代理立会いは原則として、長期利用者様以外は受け付けておりませんが、どうしてもという場合については、有料にて承りますので、ご相談下さい。

鳥取市のトランクルーム「ふくいち」 <http://fukuichi.fukutakenki.com>

本社



事業所情報

住所：〒689-1122 鳥取県鳥取市船木126-2

電話：0857-53-3314 FAX：0857-53-4552

部門：販売・修理・レンタル

日南営業所



事業所情報

住所：〒689-5212 鳥取県日野郡日南町霞17-1

電話：0859-82-1570 FAX：0859-82-1571

部門：販売・修理・レンタル

ふくいち



事業所情報

住所：〒689-1122 鳥取県鳥取市船木118-5

電話：0857-53-3765 FAX：0857-53-3765

部門：トランクルーム HPアドレス：<http://fukuichi.fukutakenki.com>

但馬営業所



事業所情報

住所：〒669-6743 兵庫県美方郡新温泉町古市460-2

電話：0796-83-1616 FAX：0796-83-1618

部門：販売・修理・レンタル